

RundwegFreunde Baumweg Zweiter Abschnitt, Bilder zum Arbeitsstand! Teil1



Zugang vom Sportplatz ist noch „Wildnis“



Zugang vom vorhanden ersten Abschnitt zu Beginn der Freilegung





Wir sind nicht in einem Urwald!



So sieht man Michelbach vom neuen Abschnitt aus





Bäume hängen schief und noch ist alles zugewachsen.



Erste Freilegungen sind zu erkennen



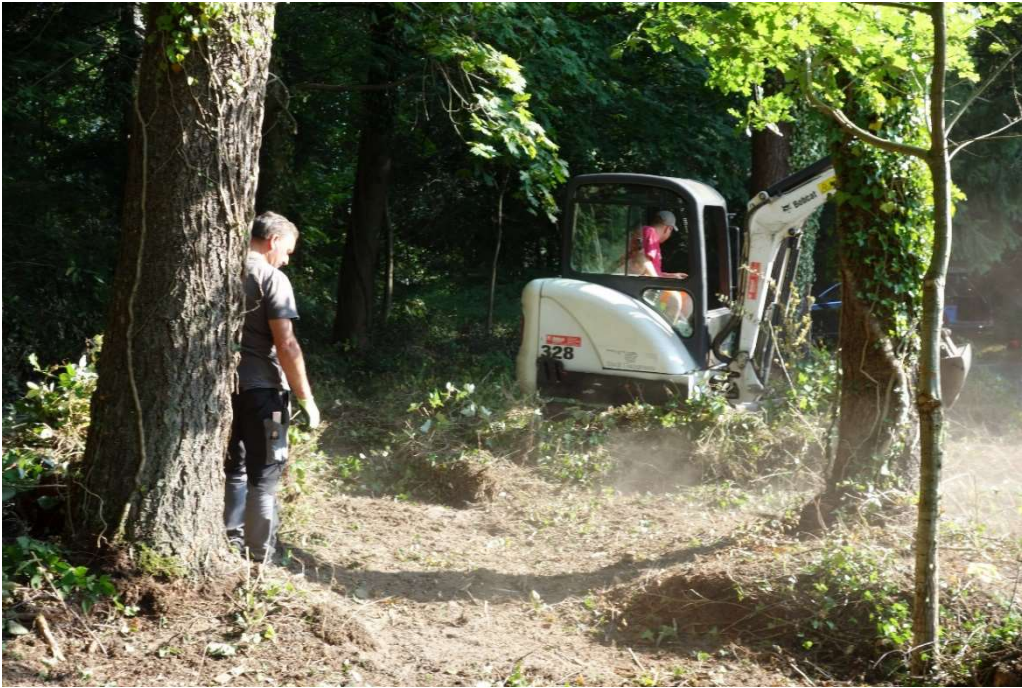


Zur Rodung gehört auch die Rinne und dann wieder die Straße



Unterstützung mit dem Bagger durch die Bauhof Mitarbeiter der Stadt Gaggenau





Es war sehr warm und staubig!



Hier war der Bagger schon aktiv.





Ohne Handarbeit ist es nicht zu machen



Mit dem ersten Rundwegschild ist die Freigabe erteilt worden.